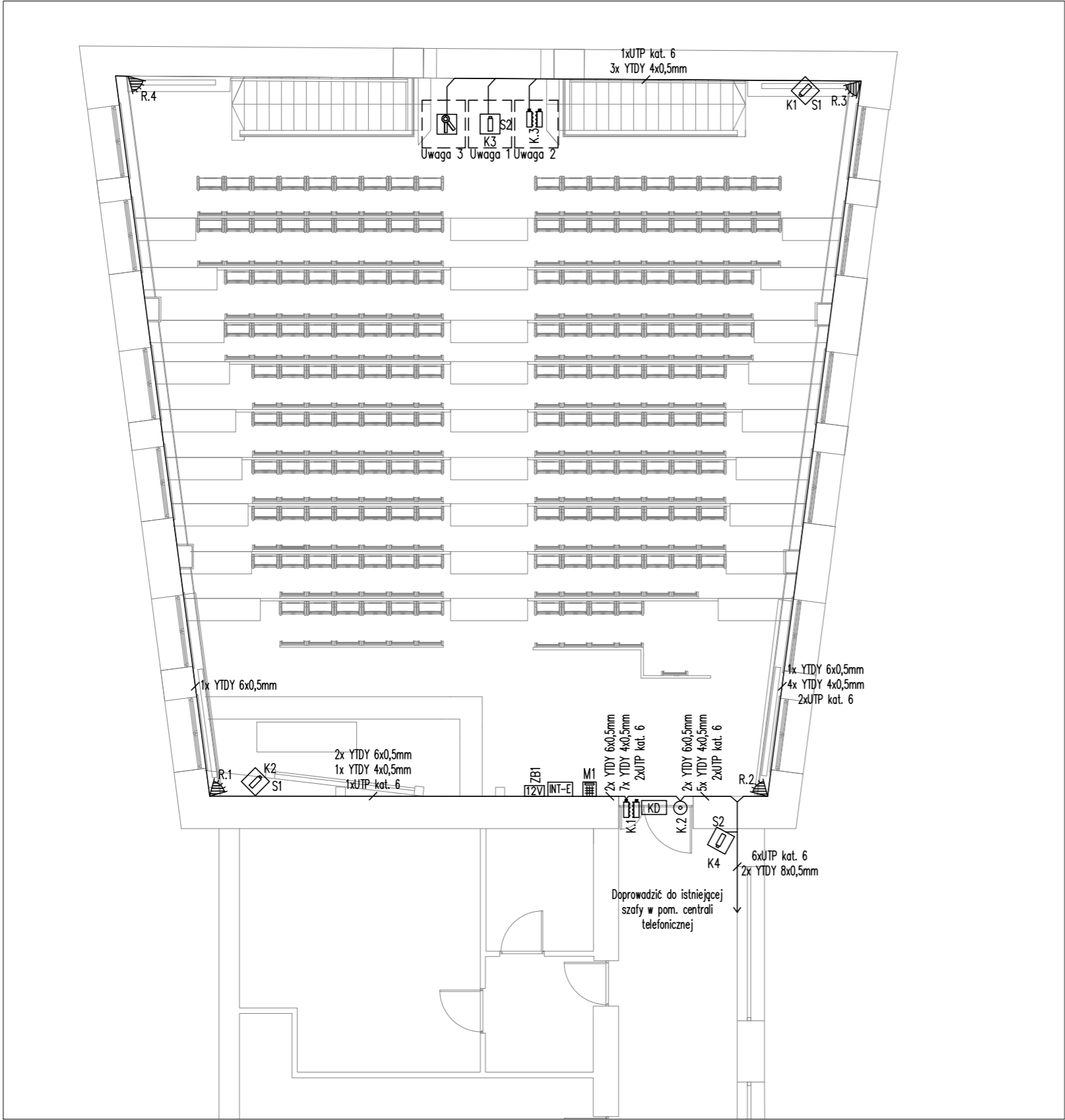


OCHRONA PRZECIWPORAŻENIOWA:  
SAMOCZYNNE WYŁĄCZENIE  
W SIECI TN-S



LEGENDA	
	Czujnik magnetyczny z pojedynczym stykiem (SSWiN)
	Czujnik magnetyczny z podwójnym stykiem
	Czujka ruchu PIR
	M1 – Manipulator SSWiN
	Ekspander wejść SSWiN z zasilaczem, baterią akumulatorów
	Kontrola dostępu dla pojedynczych drzwi (czytnik kart, elektrozaczep, kontaktron, drzwi z szyldem gałka–klamka)
	Centrala KD z zasilaczem buforowym
	Kamera K1 i K2 – typ S1 wg specyfikacji
	Kamera K3 i K4 – typ S2 wg specyfikacji
	Czujnik magnetyczny w skrzynce z kluczami ewakuacyjnymi

- UWAGI:
1. Kamery zamontować pod schodami na wprost drzwi wejściowych
  2. Kontaktron zamontować w drzwiach ewakuacyjnych pod schodami
  3. Skrzynkę z kluczami wraz z czujnikiem magnetycznym zamontować pod schodami w pobliżu drzwi wejściowych.
  - 4.Obudowy ekspanderów, manipulatory i sygnalizatory należy podłączyć do wejścia sabotażowego.
  5. Manipulatory należy połączyć z centralą za pomocą przewodu YTDY 8x0,5mm.
  6. Manipulatory należy zasilic zgodnie ze schematem.
  7. Ekspandery wejść należy połączyć z centralą za pomocą przewodu YTDY 8x0,5mm.
  8. Czujki ruchu należy połączyć w konfiguracji 2EOL/NC. Wyjście antymaskingu należy połączyć z szeregowo z stykiem sabotażowym. Do połączenia czujek należy użyć przewodu YTDY 6x0,5mm (2 żyły jako rezerwa).
  9. Kontaktrony należy połączyć do systemu SSWiN za pomocą przewodu YTDY 4x0,5mm.
  10. Przewody układać w ścianach, nie krzyżować z przewodami instalacji elektrycznych.
  11. Z ekspanera INT-PP należy ułożyć przewód YTDY 4x0,5mm do każdej kamery.

 PSJPROJECT®			
PRZEBUDOWA AULI A 61 W BUDYNKU "A" POLITECHNIKA RZESZOWSKA			
ADRES INWESTYCJI: ul. W. Pola 2 35–959 Rzeszów			
INWESTOR: POLITECHNIKA RZESZOWSKA IM. I. ŁUKASIEWICZA al. Powstańców Warszawy 12, 35–959 Rzeszów			
OPRACOWAŁ:			
PROJEKTANT:	mgr inż. Piotr Kmietowicz MAP/0043/PBE/16		
SPRAWDZAJĄCY:	mgr inż. Bartłomiej Szumacher MAP/0062/PBE/17		
FAZA: projekt budowlano–wykonawczy		PLAN BEZPIECZEŃSTWA	
BRANŻA: elektryczna	DATA: wrzesień 2017	SKALA: 1:100	RYS. NR: 5.01